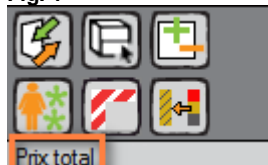


## ,furnray' rendues

### Contexte :

Comme furncloud est activé, la fonctionnalité furnray est disponible sous le bouton représenté sur la fig. 1. Cette touche a deux fonctions (fig. 2).

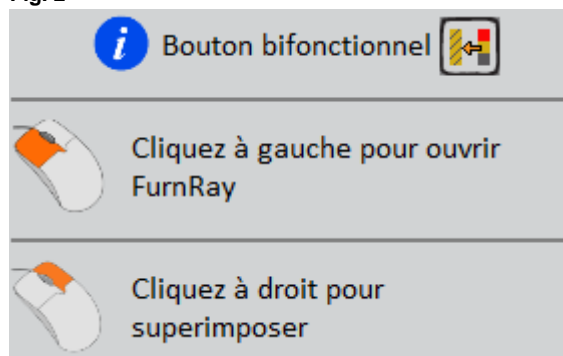
Fig. 1



### Objectif

Avec furnray, vous pouvez créer une image plus photo-réaliste de votre projet. Le planning est téléchargé via notre furncloud sur le serveur de rendu. Dès que notre serveur aura rendu l'image, elle sera envoyée à l'adresse e-mail spécifiée.

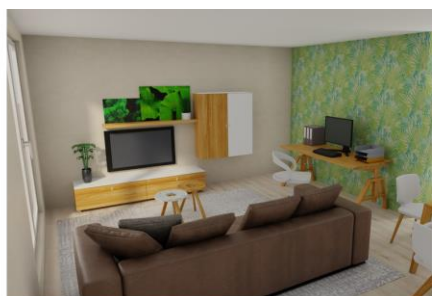
Fig. 2



### Extrait de notre dépliant :

#### **furnray rendra vos plannings en peu de temps à des images presque photoréalistes !**

- ✚ Vous téléchargez votre planning, notre serveur de rendu fait le calcul de l'image, vous conservez votre puissance de traitement.
- ✚ Image rendue de haute qualité en quelques minutes
- ✚ Convaincre vos clients grâce à l'expérience visuelle de la planification du meuble.
- ✚ Inclus dans votre licence furnplan!
- ✚ Actuellement en phase d'introduction



## Utilisation :

1. Après un clic gauche de la souris sur le bouton furnray (fig.1), la boîte de dialogue suivante s'ouvre (fig. 3)
2. Sous e-mail 1 et optionnellement e-mail 2, vous pouvez entrer les adresses e-mail auxquelles les plannings rendus doivent être retournés. Vous pouvez utiliser le bouton 'Enregistrer' pour enregistrer l'e-mail saisie.
3. La taille de l'image peut également être modifiée. Nous vous recommandons de sélectionner le paramètre par défaut, qui copiera les dimensions de la planification actuellement sélectionnée.
4. Les réglages de lumière ambiante peuvent être utilisés pour rendre l'image plus claire ou plus sombre. Veuillez noter que certaines lampes et fenêtres ajoutent aussi de la lumière à la planification. Nous recommandons de commencer avec un réglage moyen.
5. Par défaut, furnplan utilise un arrière-plan blanc. Ceci peut être changé, par exemple, en "légèrement nuageux".
6. Si la case "Soleil" est cochée (fig. 4), les conditions d'éclairage du rendu peuvent être ajustées. L'angle d'incidence peut être utilisé pour régler la hauteur du soleil. L'angle de position peut être utilisé pour ajuster l'angle à partir duquel le soleil éclaire la planification.
7. En cliquant sur le bouton Télécharger, la planification sera téléchargée sur notre serveur de rendu, après quoi vous recevrez l'image rendue par e-mail.

Une fois que la planification a été téléchargée avec succès, le numéro de commande est également affiché dans la même fenêtre (fig. 5).

Fig. 3

Fig. 4

Fig. 5